

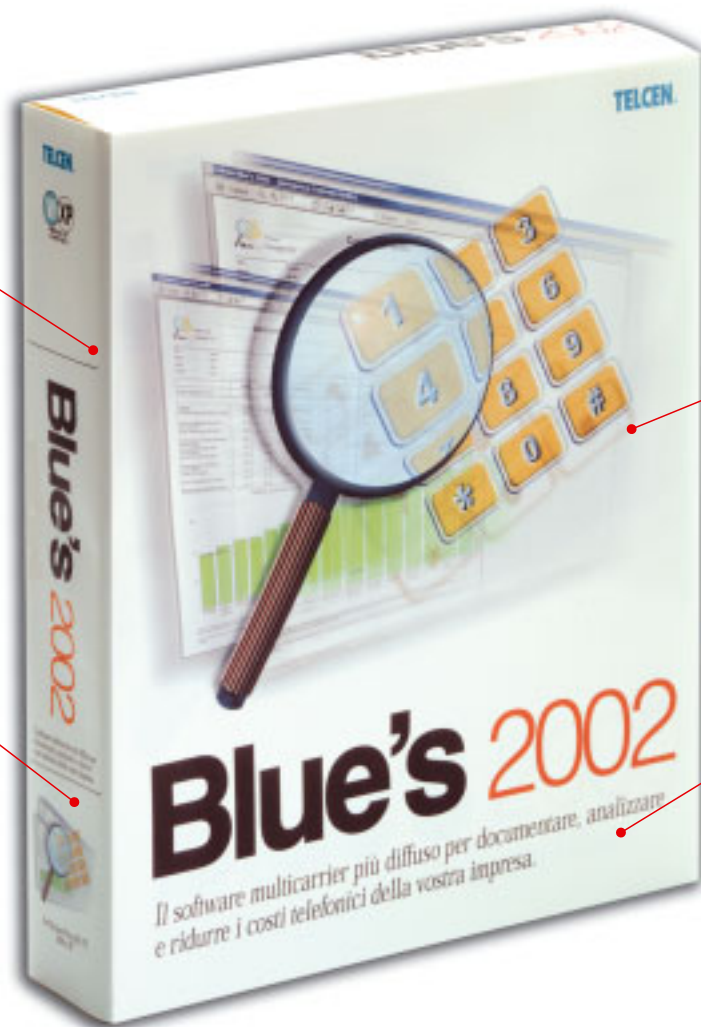
Blue's 2002, il software multicarrier più diffuso per documentare, analizzare e ridurre i costi telefonici della vostra impresa.

Preciso e sicuro

- Documenta i costi telefonici con precisione
- Password di accesso multilivello
- Privacy: potrà essere mascherato il numero selezionato con ***
- Gestisce il traffico telefonico entrante e uscente

Efficace per risparmiare

- Calcola i costi a tempo e a scatti
- Non ha bisogno di un PC dedicato
- Semplifica la scelta del carrier
- Aiuta ad eliminare gli sprechi



Utile e potente

- Confronta i costi tra 10 carrier
- Compone il numero per voi
- Aggiorna automaticamente la rubrica telefonica
- Si collega a qualunque centralino telefonico
- Funziona anche con Microsoft SQL Server

Flessibile e completo

- Gestisce i listini di più carrier
- Condivide gli archivi in rete
- Documenta il traffico di più sedi
- Cresce con la vostra azienda
- È semplice da utilizzare

Telcen propone soluzioni efficaci per la documentazione, il controllo e l'analisi del traffico telefonico della vostra impresa.

Il moderno sistema delle telecomunicazioni offre opportunità sempre maggiori di comunicare in modo rapido ed efficace. Telefoni, fax, videoconferenze, posta elettronica, internet ricoprono un ruolo strategico

nelle transazioni commerciali che avvengono ormai a livello planetario. E la spesa sostenuta dalle aziende in questo settore è destinata ad aumentare. Ecco che, oggi, ridurre i costi telefonici della vostra impresa, mantenendo inalterata la capacità di comunicazione,

diventa sempre più importante. Blue's Family è una famiglia di prodotti che rappresenta la soluzione completa per tutte le aziende che vogliono risparmiare tempo e denaro, avendo in ogni istante sotto controllo i dati del traffico telefonico.

«La nostra azienda ha sedi in diverse città. Grazie a Blue's riusciamo a determinare con precisione i costi telefonici di ogni sede. Lo consiglio a tutti coloro che vogliono ridurre le spese telefoniche».

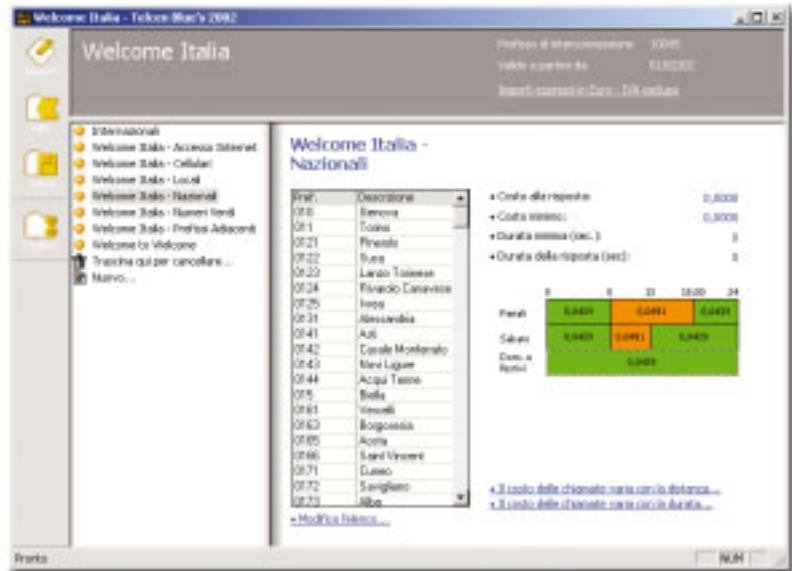
*dott. Giovanni Gallani
Professional Ducato Leasing spa*

Blue's 2002 il risparmio diventa sempre più semplice

Blue's 2002 è il software più evoluto oggi disponibile sul mercato per l'acquisizione e l'analisi dei dati relativi al traffico di un centralino telefonico.

Grazie a Blue's è molto semplice identificare la tariffa più economica, analizzare come viene utilizzato il telefono in azienda oppure verificare le bollette telefoniche.

Blue's 2002 sarà il vostro miglior consulente, silenzioso ed efficace.



Si collega a qualunque centralino telefonico

Blue's 2002 permette di acquisire ed elaborare i dati relativi al traffico telefonico provenienti dalla porta seriale di un qualunque centralino (PABX). Il programma individua in automatico marca e modello grazie ad un elenco completo di driver. Blue's 2002 trasformerà così i dati provenienti dal centralino in informazioni utili.

È facile da installare

Per funzionare correttamente Blue's 2002 ha bisogno di alcune informazioni come la porta seriale a cui è collegato al centralino o le tariffe utilizzate.

Grazie alla Configurazione Guidata è lo stesso Blue's 2002 a chiedere le informazioni necessarie rendendo molto semplice il processo di installazione. In questo modo è possibile installare Blue's 2002 nella maggior parte delle situazioni senza

Gestione delle tariffe

Blue's 2002, uno strumento semplice e potente per modificare le tariffe utilizzate o per crearne di nuove. Anche i meno esperti potranno tenere aggiornato il loro Blue's.

dover leggere il manuale o essere un tecnico esperto.

Non ha bisogno di un personal computer dedicato

Grazie al modulo Blue's Recorder, incluso in ogni pacchetto, Blue's 2002 riceve i dati dal centralino e li registra in un file di testo sul disco rigido del computer. Mentre Blue's 2002 lavora potrete tranquillamente continuare ad utilizzare i vostri consueti programmi senza che questo provochi il minimo disturbo.

Gestisce il traffico telefonico entrante e uscente

Blue's 2002 gestisce, in un unico archivio, le chiamate entranti e le chiamate uscenti. Oltre alle informazioni fornite dal centralino telefonico, Blue's 2002 aggiunge alle chiamate anche il nome dell'utente, se

questi è presente nella rubrica, la località del numero selezionato, la fascia oraria, il giorno della settimana e l'eventuale nome della commessa.

Calcola i costi con qualunque compagnia telefonica

Grazie alla gestione multicarrier, Blue's 2002 consente di calcolare il costo di una chiamata uscente in base ai listini delle compagnie telefoniche utilizzate.

Grazie a questa funzione è possibile tenere sotto controllo i costi telefonici della vostra impresa qualsiasi sia il criterio di tassazione utilizzato dal Carrier da voi scelto. Blue's 2002 permette di modificare e tenere aggiornate le tariffe in modo semplice e veloce e offre la possibilità di stampare i listini. È possibile inoltre aggiornare le tariffe in automatico tramite internet.

«Blue's è davvero facile da usare; le operazioni più frequenti sono tutte a portata di click... e poi non devo aggiornare la rubrica telefonica del direttore, finalmente ci pensa Blue's!»

Gabriella Baraldi
Ova Bargellini spa

Permette di individuare la tariffa più conveniente

Blue's 2002 effettua il confronto dei costi con un Carrier di riferimento. In più con la versione Advance è disponibile il confronto dei costi tra 10 compagnie telefoniche. Questo strumento calcola la spesa che si sarebbe sostenuta in un mese e poi mostra la classifica dei Carrier più convenienti.

Un utile strumento di analisi per scegliere il migliore operatore di telecomunicazione per la vostra impresa.

È facile da usare

Blue's 2002 è semplice da usare: con strumenti a portata di click è immediatamente pronto all'uso e consente di effettuare le operazioni più frequenti in modo intuitivo, semplice e veloce. Con il Cruscotto delle Chiamate è molto facile calcolare la spesa mensile, cercare il derivato più loquace, avere il totale delle chiamate ricevute o effettuate oggi e molto altro

ancora.

Con Blue's 2002 non è necessario essere esperti di computer.

Filtra i dati

Oltre al Cruscotto delle Chiamate è possibile utilizzare strumenti più avanzati come le funzione di Filtro. I Filtri consentono di ottenere tutte le informazioni che vi interessano: è possibile ad esempio selezionare tutte le chiamate effettuate nel mese di gennaio o tutte quelle che durano più di 10 minuti. Blue's 2002 permette inoltre di salvare i filtri per poterli riutilizzare in qualunque momento. Blue's 2002 dispone anche di un elenco di filtri già pronti con le operazioni più utili e frequenti.

Raggruppa i dati secondo le vostre esigenze

Blue's 2002 dispone di un altro potente strumento per la visualizzazione e la stampa delle informazioni in formato grafico tramite stampe personalizzate.

Le stampe possono essere salvate e classificate in cartelle per poterle facilmente riutilizzare. È possibile eseguire stampe mensilizzate: potrete così analizzare i costi per ogni derivato o per ogni reparto nei vari mesi dell'anno. Tramite la funzione di stampa totalizzata potrete realizzare delle liste del tipo i primi 100 numeri più chiamati o stampare la Top Ten dei vostri collaboratori più loquaci. Ad ogni stampa è anche possibile aggiungere molti tipi di grafici. Blue's 2002 inoltre mette a disposizione un elenco già pronto con i report più utili.

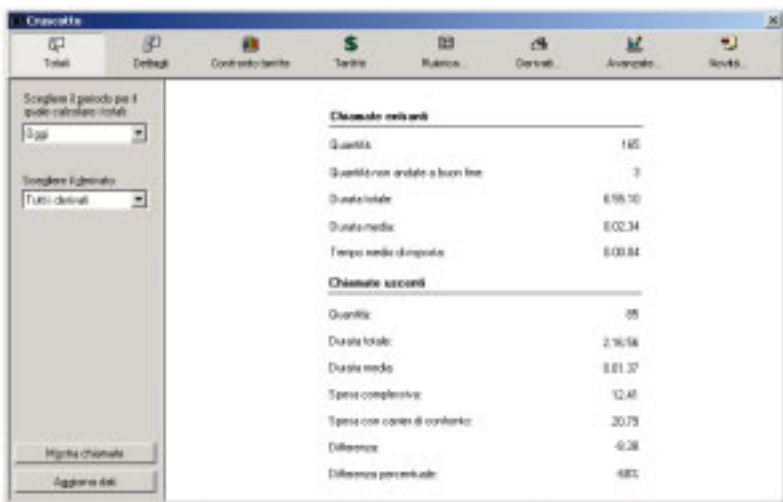
Esporta i dati e archivia in automatico

Blue's 2002 dispone di uno strumento di esportazione dei dati in vari formati (Excel, HTML, PDF, RTF). In questo modo è possibile calcolare il totale della spesa mensile oppure estrarre l'elenco delle telefonate effettuate da un particolare reparto e rendere disponibile all'esterno queste informazioni.

È inoltre possibile archiviare i dati di un certo periodo (per esempio tutte le chiamate dell'anno scorso) in un nuovo archivio eliminando così le vecchie chiamate dal programma e rendendo il sistema più snello e efficiente.

Aggiorna automaticamente la vostra Rubrica telefonica

L'archivio Rubrica contiene i dati relativi alla rubrica telefonica aziendale e ha una utilissima funzionalità: si aggiorna automaticamente.



Chiamate ricevute	
Quantità	145
Quantità con durata a buon fine	7
Durata totale	6.59.10
Durata media	0.02.34
Tempo medio di risposta	0.03.04

Chiamate uscite	
Quantità	85
Durata totale	2.16.56
Durata media	0.01.37
Spesa complessiva	12.40
Spesa con copie di contratto	20.79
Differenza	-8.39
Differenza percentuale	-48%

Cruscotto delle chiamate

Il Cruscotto di Blue's 2002 è lo strumento più semplice e potente per l'analisi dei dati. In modo molto intuitivo sarà possibile calcolare il totale della spesa di un mese o individuare il reparto più loquace.

«Quando, dopo l'installazione di Blue's, è arrivata la prima bolletta telefonica ho potuto constatare un risparmio superiore al 20%! Per quanto mi riguarda, Blue's ha mantenuto tutte le promesse!»

*dott. Giovanni Gallani
Professional Ducato Leasing spa*



Confronto delle tariffe

Blue's 2002 Advance ricalcola le telefonate effettuate con le tariffe di 10 compagnie telefoniche e mostra la classifica delle tariffe più convenienti. Un utile strumento di decisione per la vostra impresa.

Blue's 2002 tiene nota dei numeri composti che non sono ancora stati inseriti nella Rubrica, come ad esempio il numero di telefono di un nuovo fornitore. In ogni momento Blue's 2002 è in grado di collegarsi all'elenco telefonico su CD Seat Pagine Bianche Monitor e richiedere in automatico il nome, l'indirizzo, la

località e la provincia dei numeri sconosciuti. Blue's 2002 aggiorna così la vostra Rubrica telefonica in automatico.

Una segretaria veramente economica.

Seleziona i numeri telefonici della rubrica

Tramite un dispositivo di

comunicazione (modem o telefono digitale TAPI) collegato alla seriale del vostro PC, Blue's 2002 vi permette di comporre un numero telefonico presente nella Rubrica, nell'archivio delle Chiamate o fornito manualmente. La vostra segretaria vi ringrazierà per un regalo così utile.

Condivide gli archivi in rete

Utilizzando la licenza Client (2 sono incluse nella confezione), gli archivi di Blue's 2002 possono risiedere su una directory di rete ed essere consultati da qualunque computer collegato e abilitato. È possibile così rendere disponibile la Rubrica di Blue's 2002 a tutti gli utenti della rete, eseguire l'acquisizione e l'importazione sul PC vicino al centralino, la consultazione dalla direzione e le stampe mensili dall'ufficio del personale. Il tutto senza muoversi dalla propria scrivania.

Cresce con la vostra azienda

Ogni versione di Blue's è scalabile. Blue's 2002 è disponibile in diverse versioni che si differenziano per il numero di derivati del centralino telefonico. In questo modo potrete acquistare solo quello che vi serve al momento con la possibilità di aggiornare il vostro software successivamente.

Funziona anche con SQL Server

È disponibile la versione Enterprise per aziende con elevato traffico

«Tenere sotto controllo l'aumento dei costi rappresenta il primo modo di generare profitti e Blue's rappresenta per la nostra azienda uno strumento di analisi del traffico telefonico insostituibile.»

Dino Raggiati
Automobili Lamborghini spa

telefonico e grandi quantità di dati. È possibile connettersi ad un database SQL Server, guadagnando in rapidità, potenza e sicurezza.

Documenta il traffico di più sedi

Blue's 2002 permette di centralizzare il controllo della documentazione del traffico telefonico della sede principale e delle sedi remote della vostra azienda. La versione Sat e tutte le versioni Enterprise permettono infatti di prelevare, con l'ausilio di un modem e ad orari programmabili oppure tramite la rete, i dati del traffico telefonico da ogni singolo centralino remoto, anche di marche diverse. Tramite la gestione per Sedi, Reparti e Centri di Costo, è possibile

ottenere qualunque tipo di report con informazioni raggruppate oppure ottenere il dettaglio relativo anche ad ogni singola chiamata. Blue's 2002 vi consente di controllare il traffico remoto e locale in contemporanea.

Garantisce la riservatezza

Uno strumento di gestione delle password consente all'amministratore del sistema di assegnare a più utenti differenti livelli d'accesso alle informazioni. Ad esempio, è possibile assegnare una password che consenta all'operatore del centralino di aggiornare i dati della Rubrica telefonica, ma non di vedere o cancellare quelli delle Chiamate; oppure di visualizzare esclusivamente le chiamate di un unico reparto o soltanto i numeri di Milano. Tramite l'opzione Privacy è inoltre possibile stabilire, per ogni interno, il livello di riservatezza sulla documentazione delle chiamate mascherando con asterischi una o più cifre del numero selezionato (ad

esempio 0584943***).

Personalizza i singoli derivati

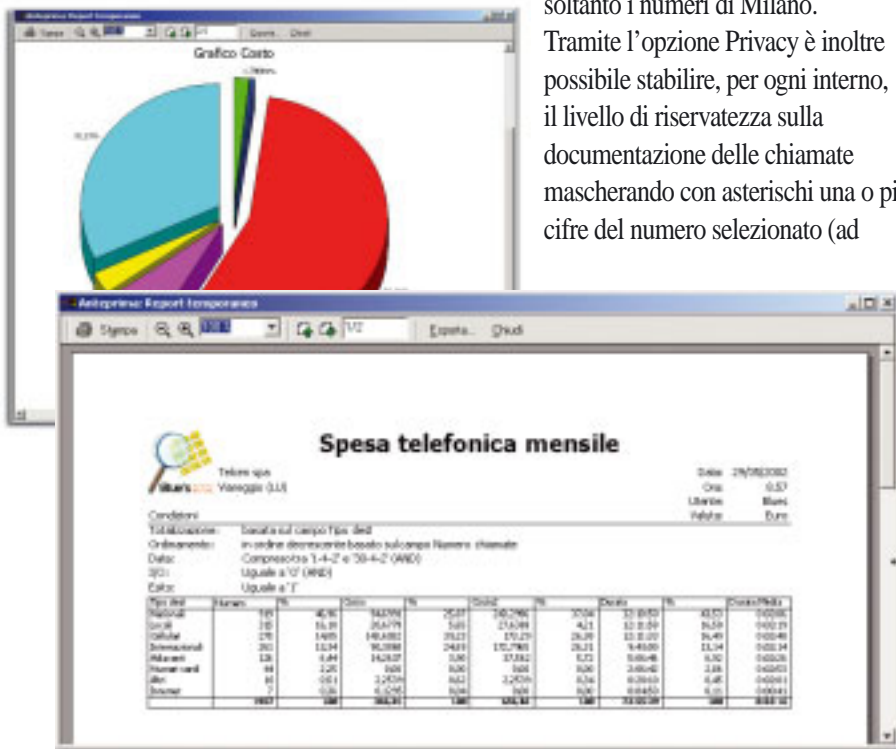
La tabella di configurazione dei Derivati permette di personalizzare le funzionalità di Blue's 2002 per ogni singolo utente del centralino telefonico. È possibile ad esempio personalizzare il ricarico dei costi, la stampa del numero selezionato (Privacy), l'appartenenza ad un reparto o ad un centro di costo, ecc. È possibile inoltre, modificare queste informazioni in qualunque momento e rielaborare i dati contenuti negli archivi per allinearli ai cambiamenti effettuati, tramite la funzione Riassocia.

Blue's Hotel

Una speciale funzione consente di effettuare le operazioni più frequenti tipiche del settore alberghiero: calcolo veloce dei costi telefonici per camera, stampa e cancellazione delle chiamate, gestione della cabina. È possibile impostare un ricarico percentuale tra il vostro costo di acquisto e il costo di vendita al cliente. Calcola le chiamate sia a scatti che a tempo.

Requisiti hardware e software

Requisiti minimi del PC: MS Win 95,98, ME o superiore, NT 4 (SP6a), 2002, XP o superiore, PC dotato di microprocessore Pentium II (o compatibile) o superiore, 64 Mb di memoria Ram, 60 Mb di spazio libero su disco rigido per l'installazione completa, una unità CD-ROM, una porta seriale.





Blue's 2002

Caratteristiche tecniche

Aggiornamento automatico rubrica telefonica	si, tramite il collegamento tramite CD Seat Pagine Bianche® Monitor
Anteprima di stampa	si
Calcolo costo chiamata in base alla durata	si
Centralini e intercomunicanti gestiti	tutti quelli dotati di interfaccia seriale
Compatibilità archivi	Microsoft Access, SQL Server
Confronto dei costi	si, in versione Advance con 10 carrier
Costo scatto telefonico	personalizzabile per carrier
Dettaglio nome del chiamato (destinatario) e del chiamante	si
Driver centralino definibile dall'utente	si
Esportazione dati	si, su formati Excel, RTF, PDF e HTML
Filtro dei dati	su ogni campo, illimitate condizioni e con parametri
Funzioni per gestione Hotel	si
Funzione Privacy	configurabile per derivato e per commessa
Gestione centri di costo	si
Gestione commesse	si
Gestione degli archivi in formato tabella	si, interattiva
Gestione numero entrante	si
Gestione reparti	si
Gestione sedi remote	si, nelle versioni SAT e SQL
Gestione storico	si
Hardware consigliato	Pentium II o superiore, 64 Mb Ram, CD-ROM, seriale
Installazione	guidata
Importazione dati	continua, oraria, giornaliera, settimanale
Layout report personalizzabile	si
Layout tabelle personalizzabile	si
Numero carrier e listini gestiti	illimitati
Numero di chiamate telefoniche gestite	illimitate
Numero di derivati del centralino	a secondo della versione
Numero di record in rubrica	illimitato
Ordinamento dati	ascendente o discendente per ogni campo e su più campi
Password di accesso ai dati	programmabile dall'utente, impostabile una vista sui dati
Raggruppamento dati	per ogni campo
Report giornalieri	si
Report mensilizzati	si
Salvataggio dei filtri	si
Salvataggio report	si
Selezione telefonica	si, con modem o dispositivo TAPI
Sistema operativo	Microsoft Windows 95, 98, Me, NT (sp6a), 2002 e XP
Stampe ricorrenti	si, illimitate
Storicizzazione dati	si
Tariffe personalizzabili	si
Totalizzazione dati	per ogni campo numerico
Versione con SQL Server	si